

4.2. RA/MRA-03

Dane techniczno–eksploatacyjne

RA/MRA-03				RA-03		MRA-03		
n_1 [1/min]	n_2 [1/min]	i	η_d	P_1 [kW]	M_N [Nm]	P_s [kW]	M_2 [Nm]	f
2800	373,3	7,5	0,90	0,58	13	0,37	8	1,57
	280,0	10	0,88	0,45	13	0,37	11	1,22
	175,0	16	0,83	0,31	14	0,25	11	1,24
	143,6	19,5	0,82	0,25	14	0,25	14	1,00
	114,3	24,5	0,79	0,23	15	0,18	12	1,28
	87,5	32	0,73	0,20	16	0,18	14	1,11
	71,8	39	0,70	0,17	16	0,12	11	1,42
	57,1	49	0,66	0,13	14	0,12	13	1,08
	42,4	66	0,61	0,09	12	0,09	12	1,00
	35,0	80	0,57	0,07	11	0,09	14	0,78
28,0	100	0,52	0,06	11	0,09	16	0,67	
1400	186,7	7,5	0,87	0,40	18	0,25	11	1,60
	140,0	10	0,85	0,32	18	0,25	14	1,28
	87,5	16	0,79	0,22	19	0,18	16	1,22
	71,8	19,5	0,77	0,17	17	0,12	12	1,42
	57,1	24,5	0,74	0,16	20	0,12	15	1,33
	43,8	32	0,67	0,14	21	0,12	18	1,17
	35,9	39	0,64	0,11	19	0,09	15	1,22
	28,6	49	0,60	0,10	20	0,09	18	1,11
	21,2	66	0,54	0,07	17	0,06	15	1,17
	17,5	80	0,50	0,06	16	0,06	16	1,00
14,0	100	0,45	0,05	15	0,06	18	0,83	
900	120,0	7,5	0,87	0,30	21	0,12	8	2,50
	90,0	10	0,85	0,23	21	0,12	11	1,92
	56,3	16	0,79	0,16	22	0,12	16	1,33
	46,2	19,5	0,77	0,12	19	0,12	19	1,00
	36,7	24,5	0,74	0,11	21	0,09	17	1,22
	28,1	32	0,67	0,10	23	0,09	21	1,11
	23,1	39	0,64	0,08	21	0,09	24	0,89
	18,4	49	0,60	0,07	22	0,09	28	0,78
	13,6	66	0,54	0,05	19	0,09	34	0,56
	11,3	80	0,50	0,05	19	0,09	38	0,50
9,0	100	0,45	0,04	17	0,09	43	0,39	

Spis symboli – punkt 1.3, strona 4

Możliwości modyfikacji konstrukcji przekładni:

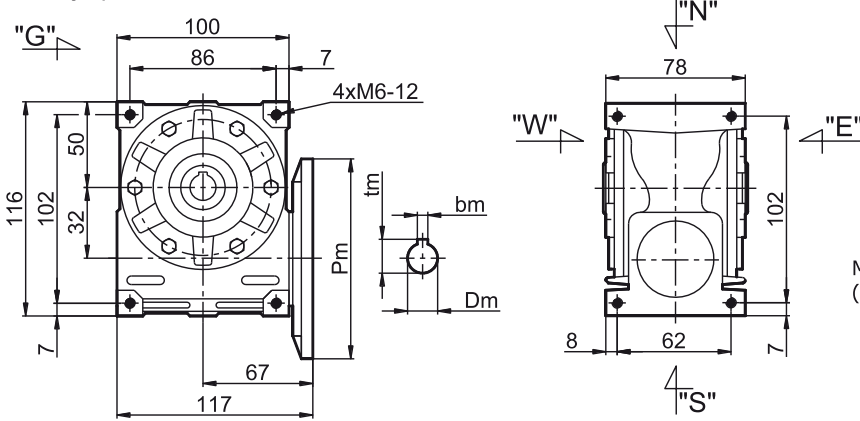
1. Ślimacznicza na łożyskach stożkowych;
2. Specjalny czop wału zdawczego;
3. Specjalny czop wału napędowego;
4. Specjalny otwór w tulei zdawczej;
5. Specjalny kołnierz silnikowy;
6. Specjalny kołnierz mocowania;
7. Materiał tulei zdawczej i wałka zdawczego.

kołnierz silnikowy				
silnik	Pm	Dm	bm	tm
56B5	120	9	3	10,4
63B14	90	11	4	12,8
63B5	140	11	4	12,8

Dane techniczne uzębienia

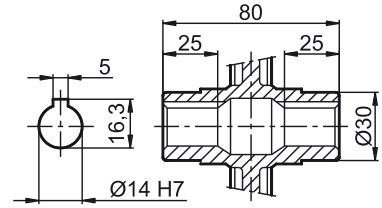
i	7,5	10	16	19,5	24,5	32	39	49	66	80	100
z_1	4	3	2	2	2	1	1	1	1	1	1
m_o	1,594	1,594	1,5	1,25	1	1,5	1,25	1	0,75	0,622	0,5
γ	21°30'	16°28'	10°37'	9°19'	7°36'	5°21'	4°41'	3°49'	2°58'	2°30'	2°03'
η_d	0,87	0,85	0,79	0,77	0,74	0,67	0,64	0,6	0,54	0,5	0,45
η_s	0,6	0,59	0,55	0,51	0,49	0,39	0,37	0,31	0,26	0,25	0,24

Wersja podstawowa **MR**



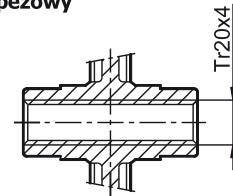
Tuleja zdawcza (mat. GJL 250)

standard



Możliwość wykonania otworów niestandardowych (metrycznych i calowych)

gwint trapezowy

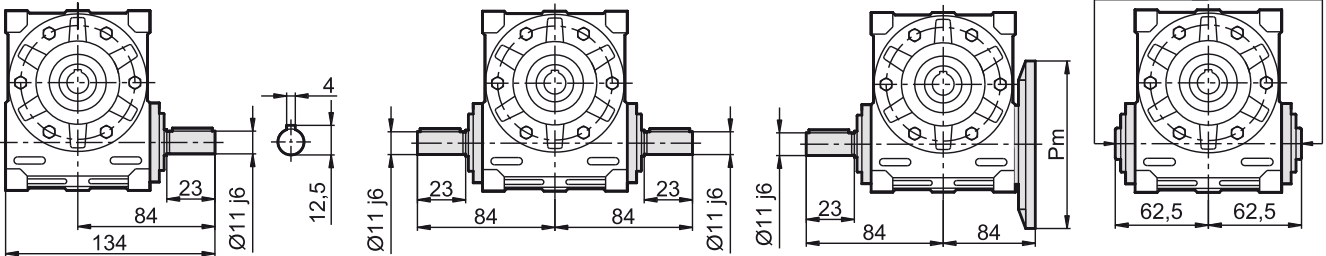


Gwintowane otwory mocujące 4 x M6-12 mogą być wykonane na stronach N, S, E, W, G. Standardowe cztery otwory mocujące wykonywane są na stronie wskazanej w zamówieniu. Dodatkowe otwory mocujące wykonywane są w ramach wymagań specjalnych.

Wał napędowy jednostronny

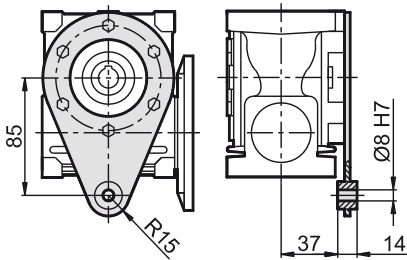
dwustronny

otw. Ø9x16
Ø11x20

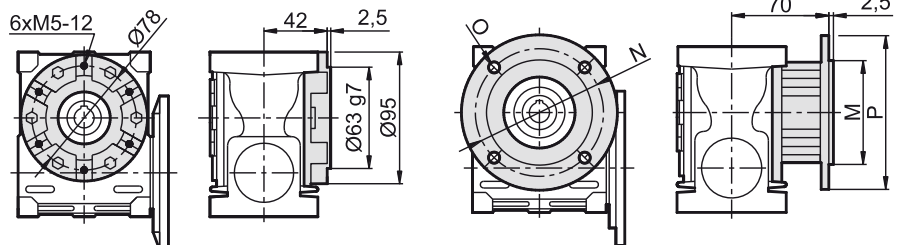


Możliwe inne konfiguracje

Ramię reakcyjne

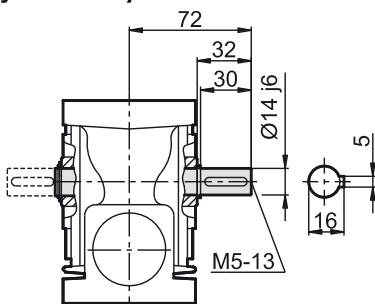


Kołnierz mocowania

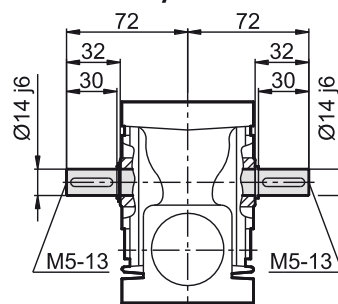


P	M	N	O
105	70	85	6,6
120	80	100	6,6

Wał zdawczy jednostronny



dwustronny



do kołnierza mocowania

